

SUTERÉNNÍ STĚNY

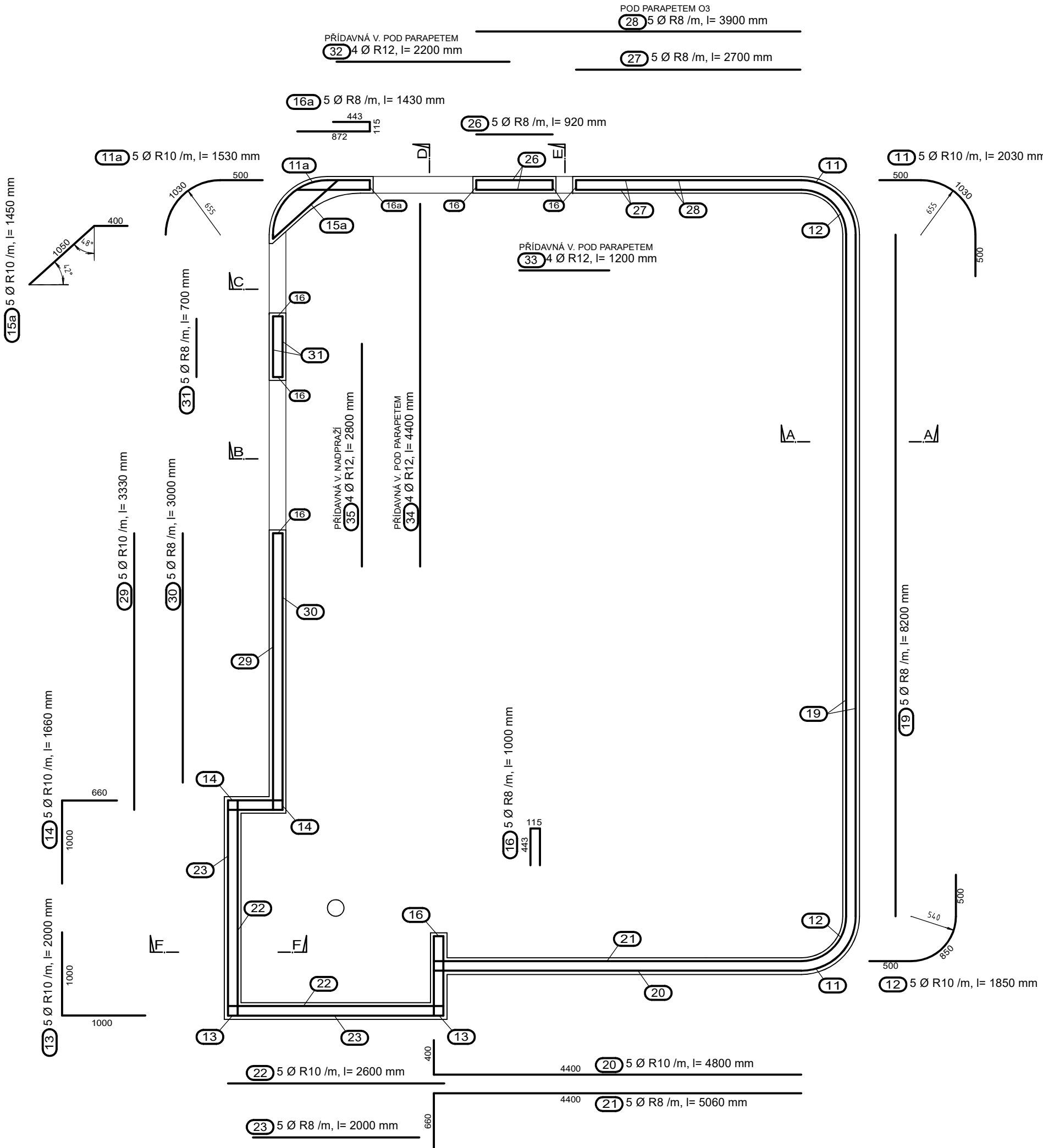
V ÚROVNI OTVORŮ

1:50

BETON C 20/25

OCEL B500B

KRYTÍ SVISLÉ VÝZTUŽE 25 mm



SUTERÉNNÍ STĚNY

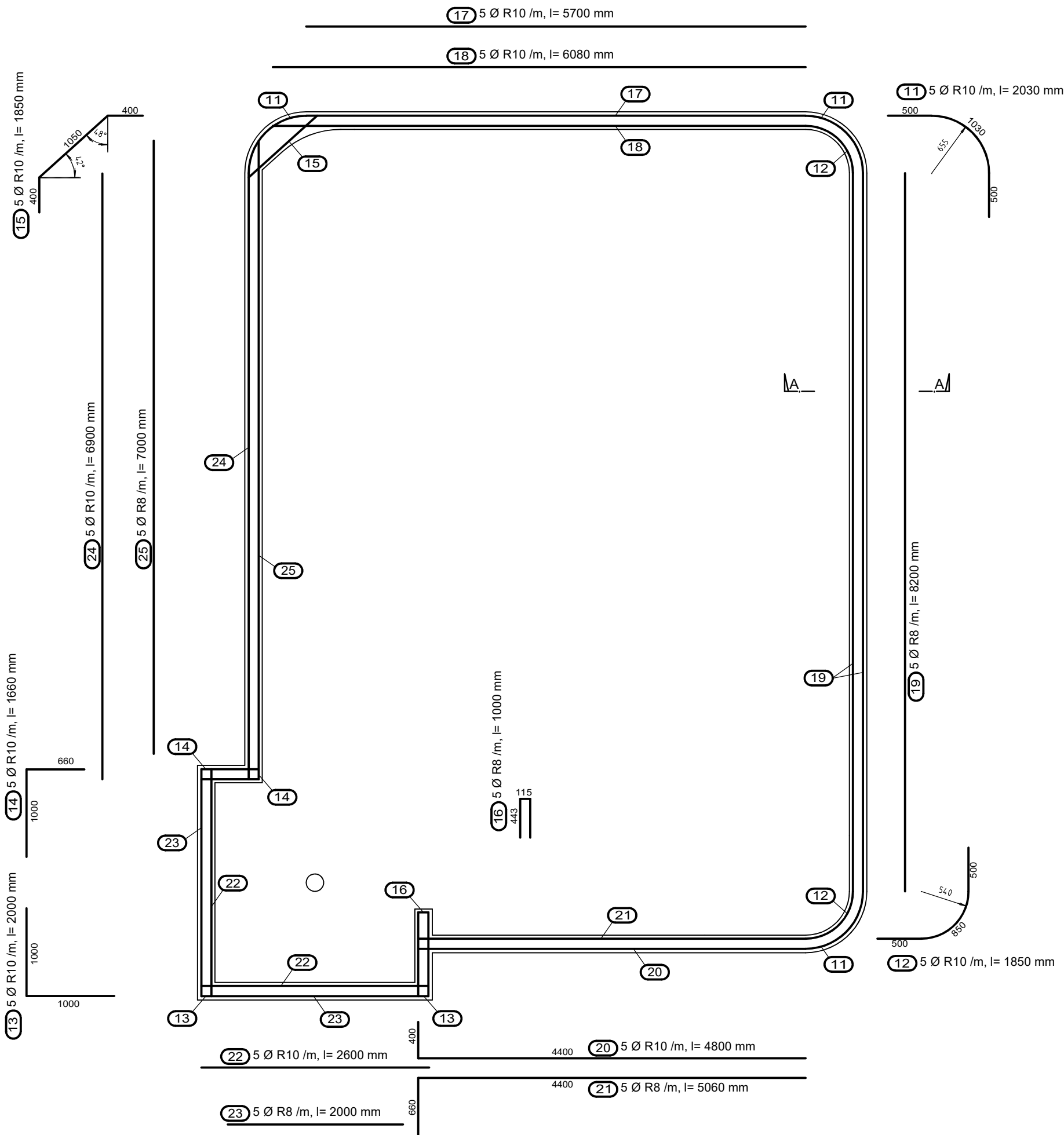
V ÚROVNI POD PARAPETEM

1:50

BETON C 20/25

OCEL B500B

KRYTÍ SVISLÉ VÝZTUŽE 25 mm



BETON C25/30
OCEL B500B

POZNÁMKA: – KRYTÍ VÝZTUŽE JE 35–39 mm

ARCHITEKT	HIP	ZODP. PROJEKTANT			Projekty PS Ing.Ladislav Fornůšek fornusek@seznam.cz tel.: 604 915 667
	Ing. Josef Fuk	Ing.L.Fornůšek			
STAVEBNÍK: Městská část Praha–Běchovice, Českokobrodská 3,190 11 Praha			DATUM:	09/2021	
NÁZEV STAVBY: NÁMĚSTÍ BĚCHOVICE – KAPLE S VYHLÍDKOU			FORMÁT:	3 x A4	
ODDÍL: STAVEBNĚ KONSTRUKČNÍ			MEŘÍTKO:	1:50	
			STUPEŇ:	DPS	
NÁZEV VÝKRESU:			ČÁST:	ČÍSLO:	
PŮDORYSY – VÝZTUŽ STĚN 1. PP			D.1.2	15	